



Озеленен покрив: Културен център Сент Антон в Арлберг (А)



Büsscher Hoffmann

Покривни и хидроизолационни системи

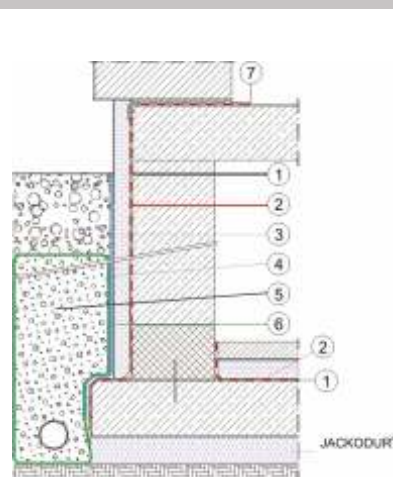


БЪЛГАРСКИ

БЮШЕР ХИДРОИЗОЛАЦИЯ НА ФУНДАМЕНТ

Конструкция: хидроизолация против почвена влага
Основа: бетон или измазана зидария

1	Грунд BV Бюшерит промазка – битумна промазка
2	Хидроизолация 1 пласт KV E 45 K Бюшер Баруплан – еластомерна битумна мембрана. Вариант: 1 пласт GV 45 Бюшер Барутект – оксидна битумна мембрана
3	Периметърна топлоизолация JACKODUR® KF 300 Standard – XPS-топлоизолация
4	Защита Бюшер копчеста мембрана 500g/m²
5	Дренаж фракция 16/32
6	Филтъррен воал PES-SB 150/2 Бюшер фазерен воал – филтъррен воал 150g/m ²
7	Хоризонтална бариера V 40 K Бюшер Барутект – оксидна битумна мембрана



БЮШЕР МОСТОВА ХИДРОИЗОЛАЦИЯ

Конструкция: хидроизолация под лят асфалт съгл. RVS 15.362 респ. ZTV-ING част 7 oder валцованасфалт съгл. RVS 15.362. Основа: бетонна носеща конструкция

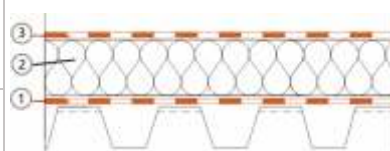
1	Грундиране SIKADUR 186 – епоксидна смола
2	Хидроизолация KV PL 5 B Бюшер Барупласт съгл. RVS 15.362 респ.. ZTV-ING част 7 - Пластомерна мембрана (под лят или валцован асфалт)



БЮШЕР ПЛОСЪК ПОКРИВ – ПРОМИШЛЕН ЛЕК ПОКРИВ

Конструкция: топъл покрив, невентилируем покрив, наклон 1° bis 3°
Основа: профилна ламарина

1	пароизолация PE-фолио Вариант: AL E 15 KSK Бюшер Алупласт KSK – еластомерна битумна мембрана, самозалепваща - пароизолация
2	Топлоизолация Минералнофазерни плоскости
3	Хидроизолация БЮШЕРПЛАН 1500 – PVC-покривна мембрана



БЮШЕР ПЛОСЪК ПОКРИВ – ТОПЪЛ ПОКРИВ ИЗЛОЖЕН НА КЛИМАТИЧНИ ВЛИЯНИЯ

Конструкция: топъл покрив, невентилируем покрив, изложен на климатични влияния, наклон 1° bis 3°
Основа: бетонна плоча или бетонни елементие

1	Грунд BV Бюшерит промазка – битумна промазка
2	пароизолаци ALGV E 40 K Бюшер Алуплан – еластомерна битумна мембрана – пароизолация Вариант: ALGV 45 K Бюшер Алутект – битумна мембрана – пароизолация
3	Топлоизолация БЮШЕРПОР – EPS-топлоизолация



- Хидроизолация
- 4.1 **GG E 45 K Бюшер Баруплан** – еластомерна битумна мембрана
Вариант към 4.1:
GG E 30 PS Бюшер Баруплан KSK – еластомерна битумна мембрана, самозалепваща
- 4.2 **KVD E 45 K Бюшер Баруплан Супер** – еластомерна битумна мембрана
Вариант към 4.2:
PV 4 ED Бюшер Баруплан Супер – еластомерна битумна мембрана

БЮШЕР ПЛОСЪК ПОКРИВ – ТОПЪЛ ПОКРИВ С ФРАКЦИЯ

Конструкция: топъл покрив, невентилируем покрив, с фракция, наклон 1° bis 3°
Основа: бетонна плоча или бетонни елементи

1	<p><i>Грунд</i> BV Бюшерит промазка – битумна промазка</p>	
2	<p><i>Пароизолация</i> ALGV E 40 K Бюшер Алуплан – еластомерна битумна мембрана – пароизолация Вариант: ALV 4 RAD Бюшер Алутект – битумна мембрана – пароизолация</p>	
3	<p><i>Топлоизолация</i> БЮШЕРПОР– EPS-топлоизолация</p>	
4	<p><i>Хидроизолация</i> 4.1 PE 40 E Бюшер Баруплан – еластомерна битумна мембрана Вариант към 4.1: GG E 30 PS Бюшер Баруплан KSK – еластомерна битумна мембрана, самозалепваща 4.2 KVD E 45 K Бюшер Баруплан – еластомерна битумна мембрана. Вариант към 4.2: PV 4 ED Бюшер Баруплан – еластомерна битумна мембрана</p>	
5	<p><i>Защита</i> Фракция, кръгла зърнометрия 16/32</p>	

БЮШЕР ПЛОСЪК ПОКРИВ – ОБЪРНАТ ПОКРИВ С ФРАКЦИЯ

Конструкция: обърнат покрив, наклон 1° bis 3°
Основа: бетонна плоча или бетонни елементи

1	<p><i>Грунд</i> BV Бюшерит промазка – битумна промазка</p>	
2	<p><i>Хидроизолация</i> 2.1 KV E 45 K Бюшер Баруплан – еластомерна битумна мембрана 2.2 KVD E 45 K Бюшер Баруплан – еластомерна битумна мембрана</p>	
3	<p><i>Защитен воал</i> PES-SB 150/2 Бюшер многопластов фазерен воал – филтърен воал 150g/m²</p>	
4	<p><i>Топлоизолация</i> JACKODUR® KF 300 Standard – XPS-топлоизолация</p>	
5	<p><i>Филтърни слоеве</i> PES-SB 150/2 Бюшер многопластов фазерен воал – филтърен воал 150g/m²</p>	
6	<p><i>Защита</i> Фракция, кръгла зърнометрия 16/32</p>	

БЮШЕР ОЗЕЛЕНЕН ПОКРИВ – ОБЪРНАТ ПОКРИВ С ХЕРБИТЕКТ®

Конструкция: обърнат покрив, екстензивно озеленен, наклон 1° bis 3°
Основа: бетонна плоча или бетонни елементи

1	<p><i>Грунд</i> BV Бюшерит промазка – битумна промазка</p>	
2	<p><i>Хидроизолация</i> 2.1 KV E 55 K Баруплан Супер – еластомерна битумна мембрана 2.2 KV EW 45 K Бюшер Баруплан, кореноустойчива съгл. und LDA с ХЕРБИТЕКТ® – еластомерна битумна мембрана, кореноустойчива</p>	
3	<p><i>Защитен воал</i> PES-SB 150/2 Бюшер многопластов фазерен воал – филтърен воал 150g/m²</p>	
4	<p><i>Топлоизолация</i> JACKODUR® KF 300 Standard – XPS-топлоизолация</p>	
5	<p><i>Филтърен воал</i> PES-SB 150/2 Бюшер многопластов фазерен воал – филтърен воал 150g/m²</p>	
6	<p><i>Дренажни слоеве</i> Водозадържащ слой с керамзит фракция 8/16</p>	
7	<p><i>Филтърен воал</i> PES-SB 300/2 Бюшер многопластов фазерен воал – филтърен воал 300g/m²</p>	
8	<p><i>Вегетационни, филтърни и дренажни слоеве</i> Растителен субстрат за екстензивно озеленяване</p>	
9	<p><i>Озеленяване с напояване</i> Слоеве за изхранване и растеж</p>	

МЕМБРАНИ ОТ ОКСИДИРАН БИТУМ "БАРУТЕКТ" 0°C / +70°C

МЕМБРАНИ ОТ ОКСИДИРАН БИТУМ

Характеристика	N 35	R350	V 40 K	PVD 3,5 K	ALV 4 RAD
Армировка	Картон	Картон	Стъклен воал	Полиестерен воал	Алум.фолио-Стъклен воал
Вид на повърхността горе/долу	Битумна маса Битумна маса	Финна посипка/ Финна посипка	Финна посипка/ Каширащо фолио	Финна посипка/ Каширащо фолио	Финна посипка/ Каширащо фолио
EN 1849-1 Тегло [g/m ²]	ок. 700	ок. 1.700	ок. 4.000	ок. 4.000	ок. 4.000
EN 1849-1 Дебелина [mm]	–	–	–	–	–
EN 12311-1 Якост на опън дълж./шир. [N/5cm]	350/200	350/250	400/300	700/600	600/400
EN 12311-1 Относително удължение дълж./шир. [%]	2/2	2/2	2/2	40/40	4/4
EN 1109 Устойчивост на охлаждане [°C]	0	0	0	0	0
EN 1110 Устойчивост на нагряване [°C]	KLF	70	70	70	70
EN 1928 Водонепропускливост [kPa]	Клас W1	Клас W1	100	100	100



САМОЗАЛЕПВАЩИ ЕЛАСТОМЕРНО-БИТУМНИ МЕМБРАНИ

ЕЛАСТОМЕРНО-БИТУМНА СТУДЕНО САМОЗАЛЕПВАЩА МЕМБРАНА "БАРУПЛАН KSK" -20°C / +100°C

Характеристика	AL E 15 KSK	GV E 25 KSK	GG E 30 PS	GG E 40 PS	KVD E 40 KSK
Армировка	Алу пет фолио-Стъклен воал	Стъклен воал	Стъклоплат	Стъклоплат	Усилен полиестерен плат
Вид на повърхността горе/долу	Алу-пет фолио/ Свалящо се фолио	Каширащо фолио/ Свалящо се фолио	Каширащо фолио/ Свалящо се фолио	Каширащо фолио/ Свалящо се фолио	Шисти/ Свалящо се фолио
EN 1849-1 Дебелина [mm]	1,2	2,5	3	4	4
EN 12311-1 Якост на опън дълж./шир. [N/5cm]	550/450	400/300	1500/1600	1500/1600	1050/800
EN 12311-1 Относително удължение дълж./шир. [%]	4/4	2/2	8/6	8/6	50/55
EN 1109 Устойчивост на охлаждане [°C]	-20	-25	-30	-30	-20
EN 1110 Устойчивост на нагряване [°C]	70	100	100	100	100
EN 1928 Водонепропускливост [kPa]	10	100	100	100	100
EN 1931 Паропрпускливост [m]	S _v > 1.500	–	–	–	–



ЕЛАСТОМЕРНО-БИТУМНИ МЕМБРАНИ "БАРУПЛАН" -20°C / +100°C

ЕЛАСТОМЕРНО-БИТУМНИ МЕМБРАНИ

Характеристика	GG E 45 K	KV E 45 K	KVD E 45 K	KVD E 55 K	ALGV E 40 K
Армировка	Стъклоплат	Усилен полиестерен плат	Усилен полиестерен плат	Усилен полиестерен плат	Алу-пет фолио-Стъклен воал
Вид на повърхността горе/долу	Финна посипка/Каширащо фолио	Финна посипка/Каширащо фолио	Шисти/Каширащо фолио	Шисти/Каширащо фолио	Финна посипка/Каширащо фолио
EN 1849-1 Дебелина [mm]	4	4	4,2	5,2	3,8
EN 12311-1 Якост на опън дълж./шир. [N/5cm]	1500/1600	1050/800	1050/800	1050/800	550/450
EN 12311-1 Относително удължение дълж./шир. [%]	8/6	50/55	50/55	50/55	4/4
EN 1109 Устойчивост на охлаждане [°C]	-20	-20	-20	-20	-15
EN 1110 Устойчивост на нагряване [°C]	100	100	100	100	70
EN 1928 Водонепропускливост [кПа]	400	400	400	400	100
EN 13501-5 Устойчивост на огън от външна страна	-	-	Клас F	В(покрив)Т1	-

цветове
(червено, зелено, черно)



БЮШЕР & ХОФМАН Ви предлага пълен асортимент от битумни и полимербитумни мембрани, PVC-мембрани и комплектация.



CE Нашите продукти отговарят на европейските норми и имат знак CE!

Качеството има значение

ЕЛАСТОМЕРНИ КОРЕНУСТОЙЧИВИ МЕМБРАНИ

КОРЕНУСТОЙЧИВА ЕЛАСТОМЕРНО-БИТУМНА МЕМБРАНА С HERBITEST® "БАРУПЛАН WF" -20°C / +100°C

Характеристика	KV EW 45 K	KV EW 55 K	KVD EW 55 K	KVF EW 55 K	CU EW 55 K
Армировка	Полиестерен воал	Полиестерен воал	Полиестерен воал	PE –фолио-Полиестерен воал	Медно фолио-Полиестерен воал
Вид на повърхността горе/долу	Финна посипка/Каширащо фолио	Финна посипка/Каширащо фолио	Шисти/Каширащо фолио	Финна посипка/Каширащо фолио	Финна посипка/Каширащо фолио
EN 1849-1 Дебелина [mm]	4	5	5,2	5	5
EN 12311-1 Якост на опън дълж./шир. [N/5cm]	1050/800	1050/800	1050/800	1050/800	700/700
EN 12311-1 Относително удължение дълж./шир. [%]	50/55	50/55	50/55	50/55	4/4
EN 1109 Устойчивост на охлаждане [°C]	-20	-20	-20	-20	-10
EN 1110 Устойчивост на нагряване [°C]	100	100	100	60	60
EN 1928 Водонепропускливост [kPa]	400	400	400	400	400
prEN 13948 Противокоренно съпротивление	LDA,FLL	LDA	FLL	LDA	LDA
EN 13501-5 Устойчивост на огън от външна страна	-	-	Клас F	-	-



ПЛАСТОМЕРНО-БИТУМНИ МЕМБРАНИ-МОСТОВИ

МОСТОВИ ХИДРОИЗОЛАЦИИ "БАРУПЛАСТ" -10°C / +100°C

Характеристика	KV PL 5 B
Армировка	Усилен полиестерен воал
Вид на повърхността горе/долу	Финна посипка/Каширащо фолио
EN 1849-1 Дебелина [mm] EN 1849-2 Дебелина [mm]	4,8
EN 12311-1 Якост на опън [N/5cm]	съгл. EN 12311-1 950/650
EN 12311-1 Относително удължение дълж./шир. [%]	съгл. EN 12311-1 45/55
EN 1109 Устойчивост на охлаждане [°C]	съгл. EN 1109 -10
EN 1110 Устойчивост на нагряване [°C]	130
EN 1928 Водонепропускливост [kPa]	400
RVS 15.362 Якост на приплъзване при 50°C [N/cm²]	>8



Референции от много страни на Европа и сертификати съгл. RVS 15.362 (A)
ZTV-ING Teil 7(D)
ČSN 73 6242 (CZ)
OTU/1 (HR)
AND 577-2002 (RO)
НИСИ(BG)

PVC-ПОКРИВНИ МЕМБРАНИ

PVC-ПОКРИВНИ МЕМБРАНИ

	BUESCHERPLAN 1200	BUESCHERPLAN 1500
Армировка от синтетични влакна	Армировка от синтетични влакна	Армировка от синтетични влакна
PVC светлосиво/ PVC тъмносиво	PVC светлосиво/ PVC тъмносиво	PVC светлосиво/ PVC тъмносиво
	1,2 ±10%	1,2 ±10%
съгл. EN 12311-2 1100/1000	съгл. EN 12311-2 1100/1000	съгл. EN 12311-2 1100/1000
съгл. EN 12311-2 18/18	съгл. EN 12311-2 18/18	съгл. EN 12311-2 18/18
съгл. EN 495-5 -25	съгл. EN 495-5 -25	съгл. EN 495-5 -25
	-	-
издържа	издържа	издържа
	-	-

Други продукти: **БЮШЕРПЛАН 1800**

Комплектация: БЮШЕРПЛАН Homogen
БЮШЕРПЛАН Walking
VIPLANYL ламарина
UNIFIX лепило
UNIFIX за почистване

**ЕЛАСТОМЕРНО-БИТУМНИ МЕМБРАНИ
"ЕЛАСТОФЛЕКС" -25°C / +110°C**

Характеристика	GV E 10	KV E 15 SK
Армировка	Стъклен воал	Синтетични влакна- Специален воал
Вид на повърхността горе/долу	PP-Воал/ Финна посипка	PP-воал 10 см лепящ кант/ Финна посипка
EN 1849-1 Тегло [g/m ²]	1.100	1.500
EN 1849-1 Дебелина [mm]	1,0	1,5
EN 12311-1 Якост на опън дълж./шир. [N/5cm]	450/300	650/400
EN 12311-1 Относително удължение дълж./шир. [%]	2/2	45/45
EN 1109 Устойчивост на охлаждане [°C]	-20	-25
EN 1110 Устойчивост на нагряване [°C]	110	110
EN 1928 Водонепропускливост [kPa]	Клас W1	Клас W1
EN 1931 Паропрпускливост [m]	KLF	S _e > 100

Комплектация:
Уплътнителна лента NB 50
Уплътнителна лента NB 100



ДИFUЗНО ОТВОРЕНИ МЕМБРАНИ ЗА СКАТНИ ДЪРВЕНИ КОНСТРУКЦИИ

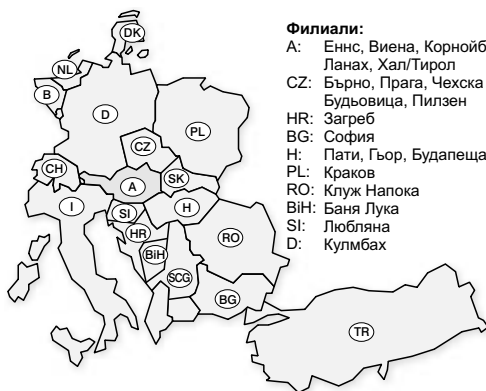
DIFUPLAN SK 38	DIFUPLAN PLUS	DIFUPLAN S130
-	-	-
PP-воал/PP-воал 38 mm лепящ кант	PP-воал/ PP-воал	PP-воал/ PP-воал
ок. 160	ок. 155	ок. 135
-	-	-
250/180	250/200	170/130
50/55	45/55	40/50
KFL	KFL	KFL
-	-	-
Клас W1	Клас W1	Клас W1
S _e > 0,02	S _e > 0,15	S _e > 0,02

Комплектация: DIFUTEX Паробариера
DIFUPLAN DKV Двойнозалепваща лента
DIFUTEX EKV Залепваща лента

Дадените стойности са ориентировъчни, които се основават на статистическия качествен контрол. Препоръчаните области на приложение са разработени въз основа на опит, норми и правила и от това не следва задължителност. Развитието, производството и пласмента на нашите продукти е съгласно DIN EN ISO 9001.

БЮШЕР & ХОФМАН

БЮШЕР & ХОФМАН е австрийско предприятие с над 155-годишна традиция и динамика, което произвежда и предлага на пазара широк асортимент от покривни и хидроизолационни мембрани от битум и полимербитум. Основният асортимент се допълва от PVC-мембрани, строително защитни средства, битумни шиндли, топлоизолационни материали, комплектация за плоски покриви и средства за противокоренна защита.



Филиали:
A: Енс, Виена, Корнойбург, Ланах, Хал/Тирол
CZ: Бърно, Прага, Чехска Будьовица, Пилзен
HR: Загреб
BG: София
H: Пати, Гьор, Будапеща
PL: Краков
RO: Клуж Напока
BH: Баня Лука
SI: Любляна
D: Кулмбах

Надеждност, опит, традиция, гъвкавост и особено решителност при иновациите са допринесли са признатието на нашата компанията сред специалистите и постоянен растеж.

БЮШЕР & ХОФМАН е водеща на пазара в Австрия в областта на полимербитумните мембрани за плоски покриви, озеленени покриви, мостови и фундаментни хидроизолации. По отношение на всички системни програми пазарният дял в Австрия съставлява 35%.

Ние произвеждаме ежедневно ок. 60.000 m² висококачествени битумни и полимербитумни мембрани на една от най-модерните производствени инсталации в Европа и имаме ок. 60 сътрудника в централата в Енс. От нашето местоположение в сърцето на Горна Австрия ние доставяме нашите продукти на над 15 пазара в Европа.

БЮШЕР & ХОФМАН ЕООД

ул.Твърдишки проход 23/офис 28
BG-1404 София

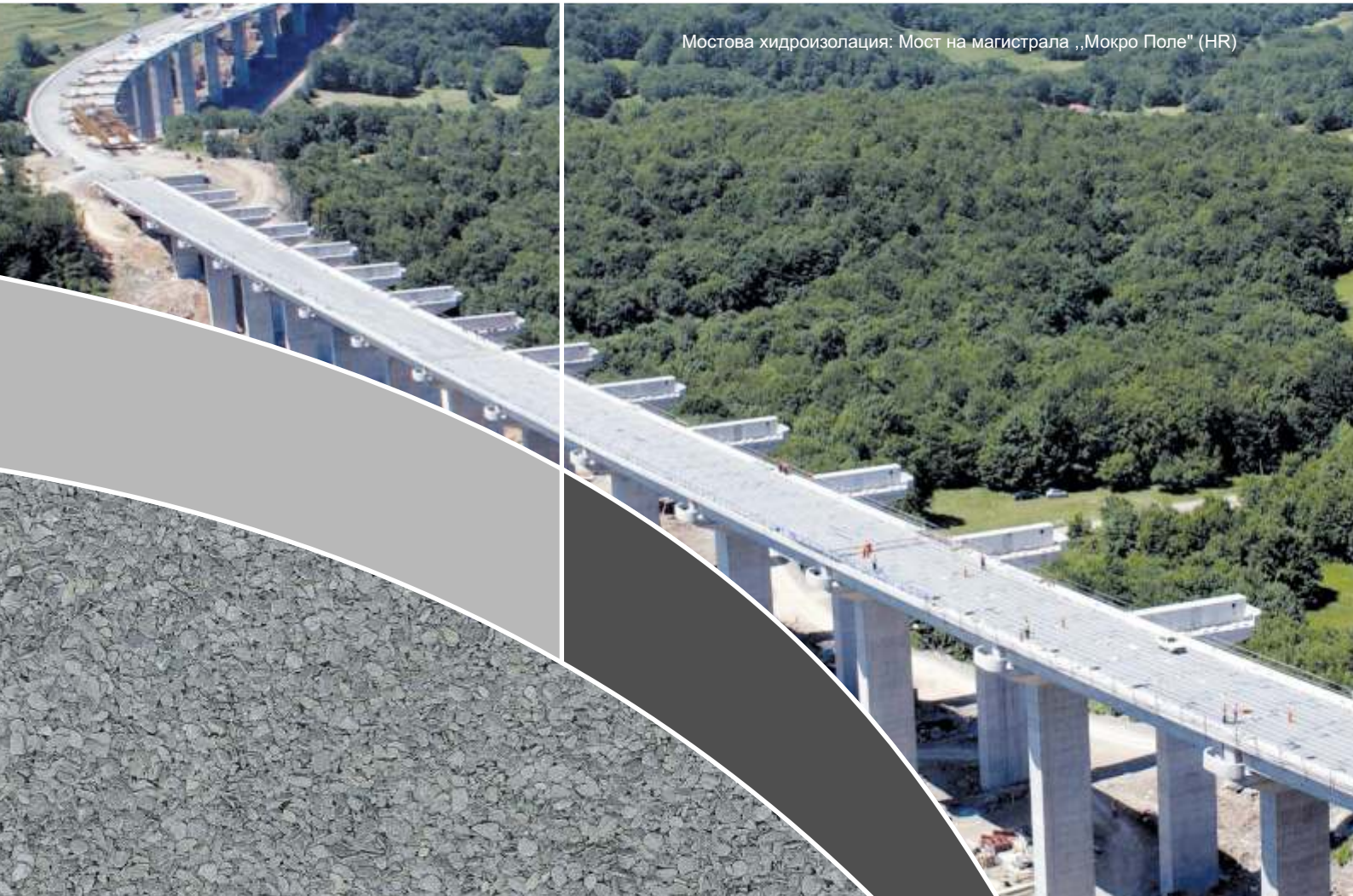
Тел.: +359 (2) 858 19 10
Факс: +359 (2) 858 19 10
bueho@abv.bg
www.bueho.at

Склад София

бул. Обелско шосе 11
BG-1387 Sofia

Тел.: +359 (2) 858 19 10
Факс: +359 (2) 858 19 10
bueho@abv.bg
www.bueho.at





Мостова хидроизолация: Мост на магистрала „Мокро Поле“ (HR)

БЮШЕР & ХОФМАН ЕООД

ул.Твърдишки проход 23/офис 28
BG-1404 София

Тел.: +359 (2) 858 19 10
Факс: +359 (2) 858 19 10
bueho@abv.bg
www.bueho.at

