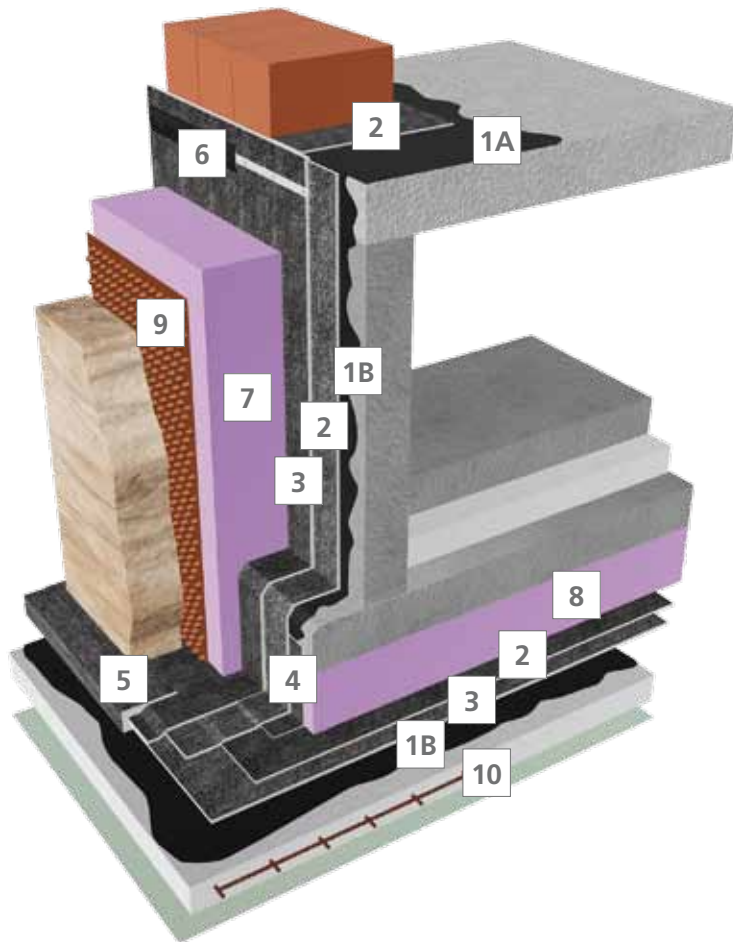




BAUWERK



Bauwerksabdichtung gegen drückendes Wasser

Konstruktion: Bauwerksabdichtung

Untergrund: Ortbeton oder Betonfertigteilbauweise

1	Voranstrich	1A BÜSSCHER HYDROBIT HV 1B BÜSCHERIT BV
2	Abdichtung, 1. Lage	Eintauchtiefe bis 4 m BÜSSCHER BARUPLAN KV E 45 K Elastomerbitumenbahn Eintauchtiefe 4 bis 8 m BÜSSCHER BARUPLAN SUPER KV E 55 K Elastomerbitumenbahn
3	Abdichtung, 2. Lage	Eintauchtiefe bis 4 m BÜSSCHER BARUPLAN KV E 45 K Elastomerbitumenbahn Eintauchtiefe 4 bis 8 m BÜSSCHER BARUPLAN SUPER KV E 55 K Elastomerbitumenbahn
4	Schutzschicht	BÜSSCHER BARUPLAN GG E 40 PS CLASSIC Elastomerbitumenbahn
5	Schutzkappe	BÜSSCHER BARUPLAN KV E 45 K
6	Klemmschiene	mechanisch befestigt und überklebt mit BÜSSCHER BARUPLAN KV E 45 K
7	Perimeterdämmung Wand	XPS-G 30 Extrudierter Polystyrolschaumstoff
8	Perimeterdämmung unter Bodenplatte	XPS gemäß Statik Extrudierter Polystyrolschaumstoff
9	Bautenschutz	Grundmauerschutz-Noppenbahn
10	Unterbeton	