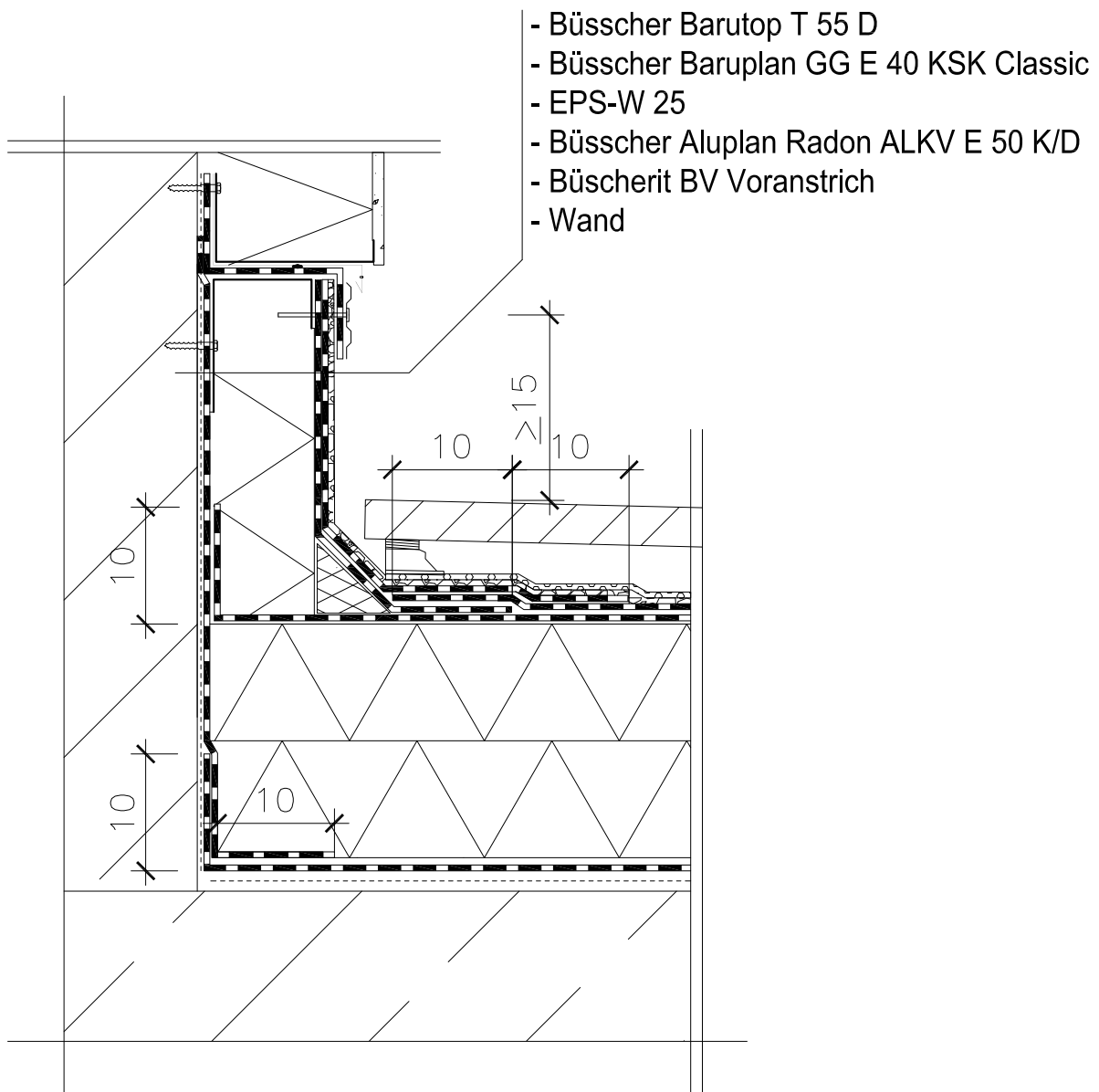


# Wandanschluss

Web: [www.bueho.com](http://www.bueho.com)



Die vorliegende Detailausführung ist aufgrund des aktuellen Wissens- und Erfahrungsstandes auf Basis der derzeit in Österreich gültigen Normen und Richtlinien nach bestem Wissen erstellt worden. Die Tauglichkeit für die jeweilige Objektausführung ist durch den jeweiligen Fachplaner und Verarbeiter zu überprüfen. Technische Änderungen sind im Einzelfall vorbehalten.