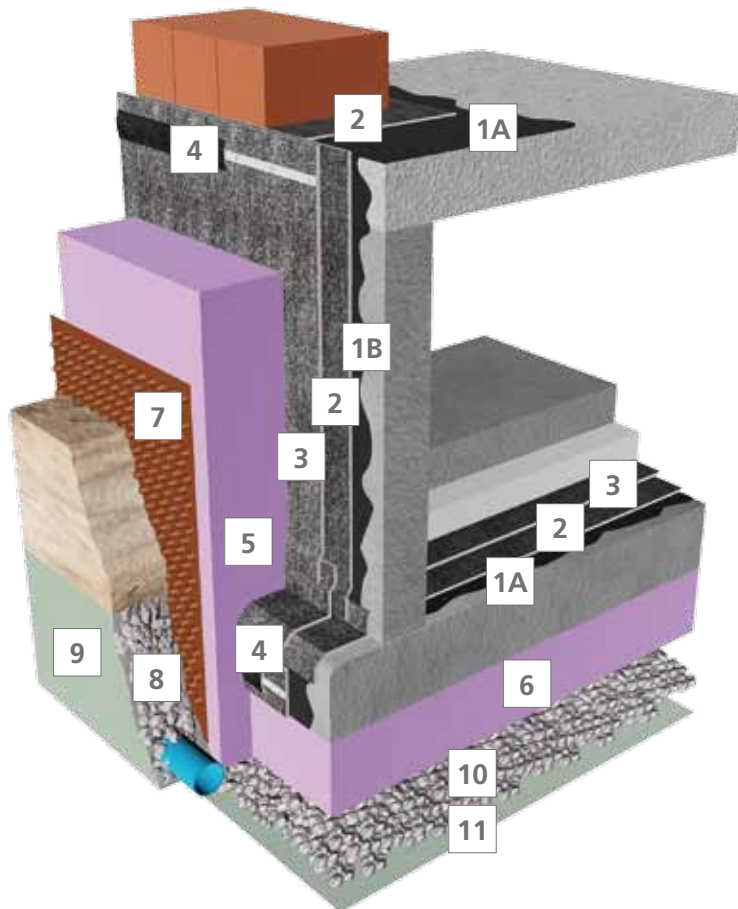




BAUWERK



Bauwerksabdichtung gegen nicht drückendes Wasser und Radon

Konstruktion: Bauwerksabdichtung

Untergrund: Ortbeton oder Betonfertigteilbauweise

1	Voranstrich	1A HYDROBIT HV 1B BÜSCHERIT BV
2	Abdichtung, 1. Lage	BÜSSCHER BARUPLAN KV E 45 K Elastomerbitumenbahn
3	Abdichtung, 2. Lage	BÜSSCHER BARUPLAN KV E 45 K Elastomerbitumenbahn
4	Klemmschiene	mechanisch befestigt und überklebt mit BÜSSCHER BARUPLAN KV E 45 K Elastomerbitumenbahn
5	Perimeterdämmung Wand	XPS-G 30 Extrudierter Polystyrolschaumstoff
6	Perimeterdämmung unter Bodenplatte	XPS gemäß Statik Extrudierter Polystyrolschaumstoff
7	Abdichtungsschutz	BÜSSCHER GMS-NOPPENBAHN 08
8	Drainagekies	
9	Filtervlies	
10	Rollierung	Kies, Rundkorn 16/32
11	Filtervlies	

Der empfohlene Systemaufbau wurde auf Basis von Normen, Richtlinien, Rechtsvorschriften und unseren Erfahrungen, zum angegebenen Datumsstand, für den Regelfall erstellt. Eine Verbindlichkeit aus den Angaben für den jeweiligen Einzelfall kann nicht abgeleitet werden. Es obliegt dem Anwender die Eignung im konkreten Anwendungsfall zu prüfen. Technische Änderungen vorbehalten. BW 02_2019-09